





| | Art.nr. | € Excl. BTW | € Incl. BTW |
|--|-------------------------|-------------|---------------|
| Trimmers met klein stuur | | | |
| MX22E Rechte trimmer 22.5 cc m/ nylonkop - 4,2 kg | NEW B2EMARMX22E | 247,11 | 299,00 |
| MX27E Rechte trimmer 25.4 cc m/ nylonkop - 4,7 kg | B2EMARMX27E | 329,75 | 399,00 |
| MX36E Rechte trimmer 35.5 cc m/ nylonkop - 6,4 kg | NEW B2EMARMX36E | 387,60 | 469,00 |
| Bosmaaiers met dubbel stuur | | | |
| MX22EH Bosmaaier 22.5 cc m/ nylonkop - 4,4 kg | NEW B2DMARMX22EH | 263,64 | 319,00 |
| MX27EH Bosmaaier 25.4 cc m/ nylonkop - 5,0 kg | NEW B2DMARMX27EH | 346,28 | 419,00 |
| MX36EH Bosmaaier 35.5 cc m/ nylonkop - 6,6 kg | B2DMARMX36EH | 395,87 | 479,00 |

| | | |
|---|-----------------------|---|
|  | Motor | MX22E(H): Maruyama EE232 - 22.5 cc - 0,77 kW - 2-takt MX27E(H): Maruyama EE262 - 25.4 cc - 0,87 kW - 2-takt MX36E(H): Maruyama EE362 - 35.5 cc - 1,40 kW - 2-takt |
| | Ontsteking | Elektronisch |
|  | Starter | Conventionele repeteerstarter |
| | Brandstof | Benzine 2-takt |
| | Mengverhouding | 1:25 |
| | Type koppeling | Centrifugaal |
| | Steel | Recht |
| | Stuur | Trimmer modellen: Ergonomisch handvat Bosmaaier modellen: Dubbel stuur |
| | Draagriem | Enkelschouder draagriem |
| | Nylonkop | Semi-automatische nylonkop - 2 draden |
| | Type messen | Geen mes inbegrepen |
| | Verzending | MX22E(H) en MX27E(H): verzending per 2 stuks in 1 doos |

| | Art.nr. | € Excl. BTW | € Incl. BTW |
|--|--------------------|-------------|---------------|
| Bosmaaiers met dubbel stuur | | | |
| BC4321H-RS (EO) Bosmaaier 41.5 cc m/ "RVS" Starter - 8.3 kg | B2DMARBC4321HRS-EO | 685,12 | 829,00 |
| BC5021H-RS (EO) Bosmaaier 50.1 cc m/ "RVS" Starter - 8.1 kg | B2DMARBC5021HRS-EO | 742,98 | 899,00 |

| | | | |
|---|---------------|--------|-----------------|
| PROFI bosmaaier "anti-vib" met dubbel stuur | | | |
| BCV5021 Bosmaaier 50,1 cc m/ Anti-vib & draagharnas - 8,7 kg | B2DMARBCV5021 | 908,26 | 1.099,00 |

| | | |
|--|-----------------------|---|
|  | Motor | BC4321H: Maruyama CER420 - 41.5cc - 1,54kW - 2-takt - 1000 ml tank BC(V)5021H: Maruyama CER500 - 50.1cc - 1,76kW - 2-takt - 1000 ml tank |
| | Ontsteking | Elektronisch |
|  | Starter | REVERSE STARTING SYSTEM "RVS" |
| | Brandstof | Benzine 2-takt |
| | Mengverhouding | 1:25 |
| | Type koppeling | Centrifugaal |
| | Steel | Recht |
| | Stuur | Dubbel stuur: asymmetrisch off-set stuur in aluminium BCV5021: 90° draaibaar voor gemakkelijk transport, Anti-vib |
| | Draagriem | BC4321 / BC5021: Profi harnas BCV5021 Full support comfortharnas voor optimale gewichtsverdeling |
| | Nylonkop | Semi-automatische nylonkop - 2 draden |
| | Type messen | 3-Tands mes, Ø 255 mm |

| | Art.nr. | € Excl. BTW | € Incl. BTW |
|---|----------------|-------------|---------------|
| MC2630RS Multi-cutter 25.4 cc basism. - RS z/ werktuigen - 4,7 kg | B2EMARMC2630RS | 362,81 | 439,00 |
| MC4321BK Backpack Multi-cutter 42cc basism. - RS z/ werktuigen - 10,8 kg | B2EMARMC4321BK | 577,69 | 699,00 |



| | |
|--------------------------------|---|
| <i>Motor</i> | MC2630: CER260 - 25.4cc - 0,81 Kw - Reverse start - 0,6L tank MC4321: CER420 - 41.5cc - 1,77kW - Reverse start - 1L tank |
| <i>Ontsteking</i> | Elektronisch |
| <i>Starter</i> | Reverse Start |
| <i>Brandstof</i> | Benzine 2-takt |
| <i>Type koppeling</i> | Centrifugaal |
| <i>Steel</i> | Recht met snelkoppeling |
| <i>Stuur</i> | Ergonomisch "soft-grip" handvat |
| <i>Aankoppeling werktuigen</i> | "Ultra Quick" snelkoppeling |
| <i>Draagsysteem</i> | MC2630: Enkelschouder draagriem MC4321: Heavy duty draagframe met 3-punts Anti-vibratiesysteem op frame |

Toebehoren Multi-cutters MC2630RS en MC4321BK

| | | | |
|--|-----------------------|--------|---------------|
| MCA-S Rechte steel met Nylonkop Tap&Go - 1,0 kg | B2EMARMCAS | 114,88 | 139,00 |
| <i>Te bestellen wisselstukken voor aanpassing naar oud model MC321</i> | MAR220218 & MAR216090 | | |
| MCA-C Gebogen steel met Nylonkop standaard - 1,0 kg | B2EMARMCAC | 114,88 | 139,00 |
| MCA-E Kantensnijder m/ 2-tandsmes - 2,0 kg | B2EMARMCAE | 131,40 | 159,00 |
| <i>Te bestellen wisselstukken voor aanpassing naar oud model MC321</i> | MAR220231 & MAR216754 | | |
| MCA-HT Vaste haagschaar 60 cm dubbel snijdend - 2,7 kg | B2EMARMC AHT | 280,17 | 339,00 |
| <i>Te bestellen wisselstukken voor aanpassing naar oud model MC321</i> | MAR220386 & MAR217671 | | |
| MCA-HTS Regelb. haagschaar (-45° / +90°) 42 cm dubbel snijdend - 2,2 kg | B2EMARMC AHTS | 354,55 | 429,00 |
| <i>Te bestellen wisselstukken voor aanpassing naar oud model MC321</i> | MAR223867 & MAR216090 | | |
| MCA-HTS-L Regelb. haagschaar (-45° / +90°) 60cm dubbel snijdend - 2,5 kg | B2EMARMC AHTS-L | 404,13 | 489,00 |
| <i>Te bestellen wisselstukken voor aanpassing naar oud model MC321</i> | MAR223867 & MAR216090 | | |
| MCA-T Hakfrees werkbreedte 160 mm - 3,0 kg | B2EMARMCAT | 280,17 | 339,00 |
| <i>Te bestellen wisselstukken voor aanpassing naar oud model MC321</i> | MAR220218 & MAR216090 | | |
| MCA-PS Boomsnoeizaag op steel 723mm m/ 22.5 cm blad + 91VS-32E - 1,4 kg | B2EMARMCAPS | 304,96 | 369,00 |
| <i>Optioneel: steel 150mm</i> | MAR237683 & MAR237685 | | |
| <i>Optioneel: steel 1500mm</i> | MAR237695 & MAR237696 | | |
| <i>Te bestellen wisselstukken voor aanpassing steel 723mm naar oud model MC321</i> | MAR220218 & MAR216090 | | |
| <i>Te bestellen wisselstukken voor steel 150mm voor oud model MC321</i> | MAR217669 & MAR217671 | | |
| <i>Te bestellen wisselstukken voor steel 1500mm voor oud model MC321</i> | MAR231840 & MAR231841 | | |
| MCA-LB Landscape Blade (contra roterend maimes) - 2,1kg | B2EMARMCALB | 362,81 | 439,00 |
| <i>Te bestellen wisselstukken voor aanpassing naar oud model MC321</i> | MAR220218 & MAR216090 | | |
| MCA-V Verlengstuk 500 mm met snelkoppelstuk - 0,4 kg | B2EMARMC AV | 81,82 | 99,00 |
| <i>Te bestellen wisselstukken voor aanpassing naar oud model MC321</i> | MAR220174 & MAR220176 | | |



| | Art.nr. | € Excl. BTW | € Incl. BTW |
|--|-------------------------|-------------|---------------|
| Professionele haagscharen met 60 cm mes | | | |
| HT237D 22.5 cc m/dubbel mes 60 cm met draaibaar handvat - 4,9 kg | H2DMARHT237D | 437,19 | 529,00 |
| HT238D-F 22.5 cc m/dubbel mes 60 cm met vast handvat - 5,1 kg | H2DMARHT238D-F | 495,04 | 599,00 |
| HT238D 22.5 cc m/dubbel mes 60 cm met draaibaar handvat - 5,1 kg | H2DMARHT238D | 503,31 | 609,00 |
| HT239D 22.5 cc "Anti-vib" m/ 60 cm dubbel mes m/ draaib. handvat - 5,3 kg | H2DMARHT239D | 528,10 | 639,00 |
| Professionele haagscharen met 75 cm mes | | | |
| HT238P 22.5 cc m/enkel mes 75 cm met vast handvat - 5,2 kg | NEW H2EMARHT238P | 544,63 | 659,00 |
| HT238DL-F 22.5 cc m/dubbel mes 75 cm met vast handvat - 5,3 kg | H2DMARHT238DL-F | 544,63 | 659,00 |
| HT238DL 22.5 cc m/dubbel mes 75 cm met draaibaar handvat - 5,3 kg | H2DMARHT238DL | 552,89 | 669,00 |
| HT239DL 22.5 cc "Anti-vib" m/dubbel mes 75 cm m/ draaib. handvat - 5,5 kg | H2DMARHT239DL | 577,69 | 699,00 |

| | | |
|---|---------------------------|--|
|  | Motor | HT238P: Maruyama HE230 HT237 & HT238 & HT239: Maruyama HE232 |
| | Cilinderinhoud | 22.5cc - 0.77 kW |
|  | Starter | HT237: Manueel HT238 & HT239: Easy Start |
| | Brandstof | Benzine 2-takt |
| | Inh. brandstoftank | 400ml |
| | Meslengte | D-modellen: 600 mm P- en DL-modellen: 750 mm |
| | Type koppeling | Centrifugaal |
| | Mesaandrijving | HT237D : Dubbel, onder- & bovenmes apart - niet gelagerd HT238P: Enkel, onder- & bovenmes apart - gelagerd Anderen: Dubbel, onder- & bovenmes apart - gelagerd |
| | Handvat | HT238D(L)-F: Vast HT238P: Vast met extra handvat naast het mes Overige modellen: Draaibaar 180° (5 standen) |
| | Type messen | HT238P: Enkelsnijdend met deflector Overige modellen: Dubbelsnijdend |
| | Uitlaat | HT237D: deflector Andere: naar voor |

Toebehoren haagscharen

Kit vervangmessen voor haagscharen. Messenset inclusief boutjes, moertjes en rondelletjes.

| | | | |
|---|-----------|--------|---------------|
| Messenkit voor HT237D, HT2350D-RX | MAR469279 | 90,91 | 110,00 |
| Messenkit voor HT230D & HT230D-R | MAR420182 | 119,83 | 145,00 |
| Messenkit voor HT230DL & HT230DL-R | MAR420183 | 140,50 | 170,00 |
| Messenkit voor HT238D, HT238D-F, HT239D, HT236DSV-R | MAR469280 | 111,57 | 135,00 |
| Messenkit voor HT238DL(-F), HT239DL, HT236DLSV-R | MAR469281 | 132,23 | 160,00 |
| Messenkit voor AHT2630 - AHT235 (60cm) | MAR469286 | 132,23 | 160,00 |



HT238P

| | Art.nr. | € Excl. BTW | € Incl. BTW |
|--|---------------------|-------------|---------------|
| Regelbare haagscharen op steel | | | |
| AHT2630D-S-60 "Small" regelbare haagschaar 60 cm op steel - 6,2 kg | H2DMARAHT2630D-S-60 | 619,01 | 749,00 |
| AHT2630D-M-60 "Medium" regelbare haagschaar 60 cm op steel - 6,5 kg | H2DMARAHT2630D-M-60 | 643,80 | 779,00 |
| AHT2630D-L-60 "Large" regelbare haagschaar 60 cm op steel 6,8 kg | H2DMARAHT2630D-L-60 | 668,60 | 809,00 |



AHT2630D-S-60

| | |
|---------------------------|--|
| Motor | Maruyama EE262 - 0,85 Kw - 1.0 Pk |
| Cilinderinhoud | 25.4cc - 1 cilinder |
| Carburator | Diafragma-carburator |
| Ontsteking | Elektronisch |
| Starter | Manueel |
| Brandstof | Benzine 2-takt |
| Inh. brandstoftank | 550ml |
| Meslengte | 612mm |
| Type koppeling | Centrifugaal |
| Mesaandrijving | Dubbel, onder- & bovenmes apart |
| Handvat | Halfmond soft-grip |
| Lengte | AHT2630D-S-60: 1,67 m (Steel: 72 cm) AHT2630D-M-60: 2,13 m (Steel: 112 cm) AHT2630D-L-60: 2,40 m (Steel: 145 cm) |
| Breedte | 325mm |
| Hoogte | 230mm |
| Type messen | Dubbelsnijdend & zwenkbaar (-45° / +90°) |
| Toerental | 7000 tr/min |

| | Art.nr. | € Excl. BTW | € Incl. BTW |
|--|-------------------------|-------------|---------------|
| Boomsnoeizaag | | | |
| PP2430 Boomsnoeizaag 25cm blad - 8,5 kg | NEW BZ2MARPP2430 | 528,10 | 639,00 |

| | | | |
|---|---------------|--------|---------------|
| Telescopische boomsnoeizaag | | | |
| TPP2630 Boomsnoeizaag 25cm blad - 7,0 kg | BZ2MARTPP2630 | 685,12 | 829,00 |



TPP2630

| | |
|-----------------------------|---|
| Motor | PP2430 Maruyama EE232 : 0,77 Kw - 2-takt TPP2630: Maruyama EE262: 0,85 Kw - 2-takt |
| Cilinderinhoud | PP2430: 22.5 cc TPP2630: 25.4 cc |
| Ontsteking | Elektronisch |
| Starter | Reverse Start II |
| Brandstof | Benzine 2-takt |
| Inhoud brandstoftank | 500-550 ml |
| Steel | PP2430: 212,5 cm TPP2630: Van 215,6 tot 335,6 cm |
| Zwaard en ketting | 10" blad |
| Ketting | 91PX040XJ |
| Type koppeling | Centrifugaal |
| Gewicht | PP2430: 8,5kg TPP2630: 7,0kg |



PP2430

| | Art.nr. | € Excl. BTW | € Incl. BTW |
|---|--------------------|-------------|---------------|
| MCV3101TS/12" 1-Hand boomzaag 30.1cc m/ 30cm blad - 3,2 kg | BZ2MARMCV3101TS/12 | 354,55 | 429,00 |
| MCV3101S/14" Boomzaag 30.1cc m/ 35cm blad - 3,3 kg | BZ2MARMCV3101S/14 | 379,34 | 459,00 |
| MCV3501 Boomzaag 34.9cc m/ 35cm blad - 4,2 kg | BZ2MARMCV3501 | 412,40 | 499,00 |
| MCV5100/16" Boomzaag 51cc m/ 40cm blad - 5,6 kg | BZ2MARMCV5100/16 | 536,36 | 649,00 |
| MCV5600/18" Boomzaag 56cc m/ 45cm blad - 5,6 kg | BZ2MARMCV5600/18 | 577,69 | 699,00 |
| MCV6200/20 Boomzaag 62cc m/ 50cm blad - 5,6 kg | BZ2MARMCV6200/20 | 610,74 | 739,00 |



MCV3501



MCV3100TS



MCV6200

| | |
|--------------------------|---|
| <i>Motor</i> | MCV3101: 30.1cc - 1,04 Kw - 2-takt - 240 ml tank MCV3501: 34.9cc - 1,25 Kw - 2-takt - 340 ml tank MCV5600: 56.0cc - 3,00 Kw - 2-takt - 480 ml tank MCV6200: 62.0cc - 3,40 Kw - 2-takt - 480 ml tank |
| <i>Ontsteking</i> | Elektronisch |
| <i>Starter</i> | MCV3101 & MCV3501: Reverse Start II Overige modellen: Conventionele repeteerstarter |
| <i>Zwaard en ketting</i> | MCV3101TS / 12": 30 cm - Ketting 91VG45E MCV3101S / 14": 35 cm - Ketting 91PX52E MCV3501: 35 cm - Ketting 91PX52E MCV5100 / 16": 40 cm - Ketting .325" 1,5 mm MCV5600 / 18": 45 cm - Ketting .325" 1,5 mm MCV6200 / 20": 50 cm - Ketting 3/8" 1,5 mm |
| <i>Type Koppeling</i> | Centrifugaal |

| | Art.nr. | € Excl. BTW | € Incl. BTW |
|--|----------------|-------------|---------------|
| <u>Waterpomp met benzinemotor</u> | | | |
| MIP2524S Waterpomp 1" koppeling m/ 0.8 Pk Maruyama EE232 - 5,0 kg | W2SMARMIP2524S | 288,43 | 349,00 |



| | |
|-----------------------------|--|
| <i>Motor</i> | Maruyama EE232 - 22.5cc - 2-takt - 0.8 Pk |
| <i>Inhoud brandstoftank</i> | 500 ml |
| <i>Pomp</i> | Standaard waterpomp |
| <i>Aansluitingen inch.</i> | In & uit 1", incl. aanzuigfilter & koppelstukken |
| <i>Debiet</i> | 115 l/min |
| <i>Opvoerhoogte</i> | 36m |
| <i>Aanzuighoogte</i> | 3m |

| | | Art.nr. | € Excl. BTW | € Incl. BTW |
|---|--|---------------|-------------|-----------------|
| * MSW1012 Hogedrukreiniger - EX170 6 Pk - 120 bar - 10,2 Ltr/min - 35 kg | | HBGMARMSW1012 | 825,62 | 999,00 |
| * MSW1017 Hogedrukreiniger - EX210 7 Pk - 150 bar - 10,2 Ltr/min - 36 kg | | HBGMARMSW1017 | 908,26 | 1.099,00 |
| * MSW1515 Hogedrukreiniger - EX270 9 Pk - 170 bar - 15,0 Ltr/min - 44 kg | | HBGMARMSW1515 | 1.114,88 | 1.349,00 |

*** Tot einde voorraad**


| | |
|-----------------------------|---|
| <i>Motor</i> | MSW1012: Subaru EX170 - 5,7 Pk - 4,2 kW MSW1017: Subaru EX210 - 7 Pk - 5,1 kW MSW1515: Subaru EX270 - 9 Pk - 6,6 kW |
| <i>Max. druk en debiet</i> | MSW1012: 120 bar - 10,2 Ltr/min MSW1017: 170 bar - 10,2 Ltr/min MSW1515: 150 bar - 15,0 Ltr/min |
| <i>Pomp</i> | MSW1012: MW4DNX46 Triplex pomp MSW1017: MW4DNX65 Triplex pomp MSW1515: MW67DX85 Triplex pomp |
| <i>Andere specificaties</i> | Ook geschikt voor oppompen oppervlaktewater |

| | | Art.nr. | € Excl. BTW | € Incl. BTW |
|--|--|--------------|-------------|---------------|
| BL3110 Handbladblazer 30cc 2-takt motor en blaaspijp - 4,3 kg | | B2GMARBL3110 | 354,55 | 429,00 |



| | |
|---------------------------|--------------------------|
| <i>Motor</i> | Maruyama CER300 - 2-takt |
| <i>Cilinderinhoud</i> | 30.1 cc - 1 cilinder |
| <i>Carburator</i> | Membraan-carburator |
| <i>Ontsteking</i> | Elektronisch |
| <i>Handvat</i> | Geïntegreerd |
| <i>Inh. brandstoftank</i> | 500 ml |
| <i>Afmetingen (LxBxH)</i> | 325 x 255 x 370 mm |
| <i>Geluidsniveau</i> | 69 dB(A) |
| <i>Gewicht</i> | 4.3 kg |
| <i>Toerental</i> | 7500 tr/min |
| <i>Luchtsnelheid</i> | 72,1 m/sec |
| <i>Luchtvolume</i> | 13 m ³ /min |

Toebehoren handbladblazer

Opvangzak en zuigbuis

 B2GMARBL3110VAC 123,14 **149,00**

| | | Art.nr. | € Excl. BTW | € Incl. BTW |
|---|--|--------------|-------------|---------------|
| BL9000 Rugbladblazer 79.2cc compleet - 10,9 kg | | B2RMARBL9000 | 792,56 | 959,00 |



| | |
|---------------------------|---|
| <i>Motor</i> | Maruyama CER800 |
| <i>Cilinderinhoud</i> | 79.2 cc - 1 cilinder |
| <i>Ontsteking</i> | Elektronisch |
| <i>Starter</i> | Manueel |
| <i>Brandstof</i> | Benzine 2-takt |
| <i>Mengverhouding</i> | 1:50 |
| <i>Handvat</i> | Gashendel op blaaspijp |
| <i>Draagriem</i> | Ergonomisch gevormd rugframe voor betere gewichtsverdeling, met afgeveerde motorophanging |
| <i>Inh. brandstoftank</i> | 2 liter |
| <i>Afmetingen (LxBxH)</i> | 365 x 500 x 550 mm |
| <i>Geluidsniveau</i> | 73 dB(A) / 15 Mtr |
| <i>Gewicht</i> | 10.9 kg |
| <i>Trillingsniveau</i> | 1.50 m/s ² |
| <i>Luchtsnelheid</i> | 123,8 m/sec (= ± 445 km/u) |
| <i>Luchtvolume</i> | 28.8 m ³ /min |
| <i>Luchtfilter</i> | Grote droge luchtfilter met prefilter |

| | Art.nr. | € Excl. BTW | € Incl. BTW |
|--|------------|-------------|---------------|
| MG10 Manuele granulaatstrooier (Buikgedragen) - 1,95 kg | SCGMARMG10 | 106,61 | 129,00 |



MG 10

| | |
|-------------------|----------------------|
| Type strooier | Centrifugaalstrooier |
| Geschikt voor | Meststoffen, zaden |
| Materiaal hopper | Polypropyleen |
| Debiet | 0 - 2,5 kg/min |
| Capaciteit hopper | 11,0 L |

| | Art.nr. | € Excl. BTW | € Incl. BTW |
|--|------------|-------------|---------------|
| MG51 Poederverstuiver m/ diverse spuitstukken (Buikgedragen) - 2,8 kg | SLGMARMG51 | 139,67 | 169,00 |



MG 51

| | |
|-------------------|------------------|
| Type strooier | Precisiestrooier |
| Geschikt voor | Poeders |
| Materiaal hopper | Polypropyleen |
| Debiet | 0 - 450 gr/min |
| Capaciteit hopper | 4,6 L |

| | Art.nr. | € Excl. BTW | € Incl. BTW |
|--|---------------|-------------|---------------|
| MSB151 Batterijsproeier "RVS" m/regelb. duplex pistonpomp - 8.8 kg | S2RMARMSB151 | 412,40 | 499,00 |
| MS0835W Motorsproeier "RVS" m/regelb. duplex pistonpomp m/ riemen - 8.5kg | S2RMARMS0835W | 685,12 | 829,00 |



MS0835W

| | |
|--------------------|--|
| Motortype | MSB151: Batterij 12 V MS0835W: Maruyama DE243P - 23.9cc - 1PK |
| Starter | MSB151: elektrisch MS0835W: Reverse Start II |
| Inh. brandstoftank | MSB151: / MS0835W: 800 ml |
| Pomp | Duplex piston pomp |
| Debiet | MSB151: 1,5 L/min MS0835W: 8,0 L/min |
| Max. druk | MSB151: Regelbaar 5 of 10 bar MS0835W: Regelbaar - Max. 35 bar |
| Draagriem | MSB151: Comfortabel rugframe met afgeveerde motorophanging MS0835W: Inclusief draagriemen |
| Inhoud tank | MSB151: 15L MS0835W: 25 L |
| Lanstype | Gechromeerde messing |
| Darm | Druk slang |

Toebehoren sproeiers

| | | | |
|--|------------|--------|---------------------|
| Cart voor MS0835W | KARMARCART | 147,93 | 179,00 |
| Round-up kap | MAR415078 | | Zie e-vision |
| Sproeibaar 100cm m/ 4 sproeikoppen naast elkaar | MAR400475 | | Zie e-vision |
| Darm 20 meter | MAR106069 | | Zie e-vision |
| Sproeipistool 4.6-6.5 lt/min bij 20bar tot maximum 7 meter | MAR116126 | | Zie e-vision |
| Kalupole telescopisch K-6-U: tussen 1,3-1,8 meter | MAR634536 | | Zie e-vision |
| Kalupole telescopisch K-8-U: tussen 1,6-2,4 meter | MAR634537 | | Zie e-vision |
| Kalupole telescopisch K-10-U: tussen 2,0-3,0 meter | MAR634538 | | Zie e-vision |
| Kalupole telescopisch K-12-U: tussen 2,4-3,6 meter | MAR637403 | | Zie e-vision |



De UFB Ultra-pomp genereert onmiddellijk UFB met een hoge concentratie en kan worden gebruikt zonder dat langdurige circulatie nodig is. Voordelen:

- Hoge reinigingseffectprestaties
- Vernietigt fysiek bacteriën en virussen
- Dringt zelfs door in de kleinste en diepste scheuren
- Bio-activering van levende wezens
- Verschillende gassen ingesloten door bellen

| | | Art.nr. | € Excl. BTW | € Incl. BTW |
|--------------|------------|-------------|-------------|-----------------|
| UP400 | NEW | WBSMARUP400 | 4.255,37 | 5.149,00 |



| | |
|-------------------------------|--|
| <i>Afmetingen</i> | 443x242x361 mm |
| <i>Gewicht</i> | 11 kg |
| <i>Benodigd vermogen</i> | 2,2 kW |
| <i>Wateropname</i> | 32 L/min bij 1100 rpm |
| <i>Druk</i> | 3 Mpa |
| <i>hoeveelheid UFB/min</i> | 8 biljoen |
| <i>Aansluitingen output</i> | G1/2 |
| <i>Inbegrepen accessoires</i> | Aanzuigslang, waterafvoerslang, zeef, V-katrol |

| | | Art.nr. | € Excl. BTW | € Incl. BTW |
|--------------|------------|-------------|-------------|-----------------|
| UP700 | NEW | WBSMARUP700 | 7.437,19 | 8.999,00 |



| | |
|-------------------------------|--|
| <i>Afmetingen</i> | 551x312x417 mm |
| <i>Gewicht</i> | 20 kg |
| <i>Benodigd vermogen</i> | 3,7 kW |
| <i>Wateropname</i> | 64 L/min bij 1100 rpm |
| <i>Druk</i> | 2 Mpa |
| <i>hoeveelheid UFB/min</i> | 7,5 biljoen |
| <i>Aansluitingen output</i> | G1/2 |
| <i>Inbegrepen accessoires</i> | Aanzuigslang, waterafvoerslang, zeef, V-katrol |

| | | Art.nr. | € Excl. BTW | € Incl. BTW |
|-----------------------|------------|---------------------|-------------|-----------------|
| MS0835W(CE)UFB | NEW | S2RMARMSW0835WCEUFB | 1.900,00 | 2.299,00 |



| | |
|-------------------------------|---|
| <i>Afmetingen</i> | 395x425x635 mm |
| <i>Gewicht</i> | 8,6 kg |
| <i>Vermogen</i> | EE263 - 26cc - 2-takt |
| <i>Watertank</i> | 25L |
| <i>Wateropname</i> | 5 L/min bij 1100 rpm |
| <i>Druk</i> | 3 Mpa |
| <i>Hoeveelheid UFB/min</i> | 750 miljard |
| <i>Aansluitingen output</i> | G1/4 |
| <i>Inbegrepen accessoires</i> | Slang, kogelkraan, pijp, 2 kopsproeiers |

| | | Art.nr. | € Excl. BTW | € Incl. BTW |
|-----------------|------------|----------------|-------------|-----------------|
| UP0220BW | NEW | WBSMARUP0220BW | 2.519,83 | 3.049,00 |



| | |
|-------------------------------|--|
| <i>Afmetingen</i> | 290x360x455 mm |
| <i>Gewicht</i> | 5,9 kg |
| <i>Vermogen</i> | 18V |
| <i>Watertank</i> | 10L |
| <i>Wateropname</i> | 1,4 L/min bij 1100 rpm |
| <i>Druk</i> | 2 Mpa |
| <i>Hoeveelheid UFB/min</i> | 406 miljard |
| <i>Aansluitingen output</i> | G1/4 |
| <i>Inbegrepen accessoires</i> | Slang, hefboomkraan, flexibel mondstuk |



| | Art.nr. | € Excl. BTW | € Incl. BTW |
|--|----------------|-------------|-----------------|
| MD181DX Motorrugvernevelaar met 64.7 cc 2-takt Kawasaki - 11.2 kg | S2RMARMMD181DX | 858,68 | 1.039,00 |



| | |
|---------------------------|---|
| <i>Motor</i> | Kawasaki TK65 - 2-takt |
| <i>Cilinderinhoud</i> | 64.7 cc - 1 cilinder |
| <i>Brandstof</i> | Benzine 2-takt |
| <i>Mengverhouding</i> | 1:50 |
| <i>Inh. brandstoftank</i> | 2 liter |
| <i>Debiet</i> | 3.8 L/min |
| <i>Draagriem</i> | Ergonomisch gevormd rugframe voor betere gewichtsverdeling, met afgeveerde motorophanging |
| <i>Gewicht</i> | 11.2 kg |
| <i>Luchtvolume</i> | 20 m³/min |
| <i>Inhoud tank</i> | 13 L |

| | Art.nr. | € Excl. BTW | € Incl. BTW |
|--|----------------|-------------|---------------|
| MAG501RS Eénpersoons grondboormachine 49.9 cc z/ boor | B2GMARMAG501RS | 784,30 | 949,00 |



| | |
|---------------------------|---|
| <i>Motor</i> | Maruyama CER500 - 50.1cc - 1,76kW - 2-takt - 1000 ml tank |
| <i>Inh. brandstoftank</i> | 1000 ml |
| <i>Starter</i> | REVERSE STARTER II |
| <i>Aandrijving</i> | Wormaandrijving |
| <i>Boor diameters</i> | 40, 60, 80, 100, 120, 150, 180 & 200 mm |
| <i>Gewicht</i> | 10,2 kg |

Toebehoren grondboormachine

| | | | |
|--|-------------|--------|---------------|
| Boor 40 x 700 mm voor MAG500RS/MAG501RS | MARMAG40MM | 164,46 | 199,00 |
| Boor 60 x 700 mm voor MAG500RS/MAG501RS | MARMAG60MM | 164,46 | 199,00 |
| Boor 80 x 800 mm voor MAG500RS/MAG501RS | MARMAG80MM | 148,76 | 180,00 |
| Boor 100 x 800 mm voor MAG500RS/MAG501RS | MARMAG100MM | 157,02 | 190,00 |
| Boor 120 x 800 mm voor MAG500RS/MAG501RS | MARMAG120MM | 161,16 | 195,00 |
| Boor 150 x 800 mm voor MAG500RS/MAG501RS | MARMAG150MM | 165,29 | 200,00 |
| Boor 180 x 800 mm voor MAG500RS/MAG501RS | MARMAG180MM | 173,55 | 210,00 |
| Boor 200 x 800 mm voor MAG500RS/MAG501RS | MARMAG200MM | 181,82 | 220,00 |
| Verlengstuk 400 mm | MARMAG400MM | 41,32 | 50,00 |

| | Art.nr. | € Excl. BTW | € Incl. BTW |
|---------------------------------|-----------------------------|-------------|------------------|
| HNJ132-B Rupshakselaar | PROMO HAKMARHNJ132-B | 11.561,98 | 13.990,00 |



| | |
|---------------------------|--|
| <i>Motor</i> | Mitsubishi BG400LE |
| <i>Motorvermogen</i> | 13 Pk - 9,5 Kw |
| <i>Brandstof</i> | Benzine 4-takt |
| <i>Maximale diameter</i> | 135mm |
| <i>Aantal hamers</i> | 4 + 4 |
| <i>Aantal messen</i> | 2 |
| <i>Invoer</i> | Invoerrollers en snelheidscontrole (2 snelheden) |
| <i>Afmetingen (LxBxH)</i> | 2300 x 824 x 1476mm |
| <i>Gewicht</i> | 410 kg |
| <i>Anti-stress</i> | Ja |

| | Art.nr. | € Excl. BTW | € Incl. BTW |
|--|--------------|-------------|---------------|
| * HT100B Haagschaar incl. lader en batterij | HSEMARHT100B | 180,99 | 219,00 |

* **Tot einde voorraad**



| | |
|----------------------|--------------------------------------|
| <i>Motor</i> | Gelijkstroom magneetmotor |
| <i>Motorvermogen</i> | 380 W |
| <i>Batterij</i> | Lithium-ion accu - 2.5 Ah - 40 V |
| <i>Type messen</i> | Dubbelsnijdend |
| <i>Meslengte</i> | 55 cm |
| <i>Max. takdikte</i> | 10 mm |
| <i>Gewicht</i> | 4,0 kg |
| <i>Werktijd</i> | Per batterijlading: Circa 50 minuten |

| | Art.nr. | € Excl. BTW | € Incl. BTW |
|---|--------------|-------------|---------------|
| * CS100B Kettingzaag incl. lader en batterij | BZAMARCS100B | 230,58 | 279,00 |

* **Tot einde voorraad**



| | |
|----------------------|--------------------------------------|
| <i>Motor</i> | Gelijkstroom magneetmotor |
| <i>Motorvermogen</i> | 750 W |
| <i>Batterij</i> | Lithium-ion accu - 2.5 Ah - 40 V |
| <i>Zwaardlengte</i> | 30 cm |
| <i>Ketting</i> | 91PJ052X |
| <i>Gewicht</i> | 5,3 kg |
| <i>Werktijd</i> | Per batterijlading: Circa 10 minuten |

| | Art.nr. | € Excl. BTW | € Incl. BTW |
|---|--------------|-------------|---------------|
| * LM100B Grasmaaier incl. lader en batterij - Duwmodel | GADMARLM100B | 288,43 | 349,00 |

* **Tot einde voorraad**



| | |
|------------------------------|--------------------------------------|
| <i>Motor</i> | Gelijkstroom magneetmotor |
| <i>Motorvermogen</i> | 600 W |
| <i>Batterij</i> | Lithium-ion accu - 2.5 Ah - 40 V |
| <i>Werkbreedte</i> | 38 cm |
| <i>Instelling maaihoogte</i> | Centraal (6-voudig): 30-810mm |
| <i>Stuur</i> | Regelbaar en opklapbaar |
| <i>Inhoud opvangbak</i> | 35L |
| <i>Gewicht</i> | 17,7 kg |
| <i>Werktijd</i> | Per batterijlading: Circa 20 minuten |

| | Art.nr. | € Excl. BTW | € Incl. BTW |
|--|--------------|-------------|---------------|
| * BC60LI Bosmaaier met ergonomisch handvat, incl. lader en batterij | BAEMARBC60LI | 404,13 | 489,00 |

* **Tot einde voorraad**



| | |
|----------------------|--|
| <i>Motor</i> | Gelijkstroom magneetmotor |
| <i>Motorvermogen</i> | 145 Wh |
| <i>Batterij</i> | Lithium-ion accu - 2.5 Ah - 60 V |
| <i>Laadtijd</i> | 45 min |
| <i>Maaikop</i> | Nylonkop 2,2mm draad, diameter 400 mm |
| <i>Stuur</i> | Klein stuur met ergonomisch "soft-grip" handvat |
| <i>Steel</i> | Recht - telescopisch |
| <i>Gewicht</i> | 5,1 kg gebruiksklaar |
| <i>Werktijd</i> | Per batterijlading: Circa 35-80 minuten |
| <i>Draaisnelheid</i> | 3 snelheden: 3500, 5500 en 6500 rpm |
| | Tegengestelde draairichting om vastgelopen gras te verwijderen |

Toebehoren 60V bosmaaier

| | | | |
|---------------------------------|--------------|--------|---------------|
| Batterij 60V - 2.5Ah | BATMAR60V25A | 81,82 | 99,00 |
| Batterijlader voor batterij 60V | BATMAR60VCH1 | 164,46 | 199,00 |

| | Art.nr. | € Excl. BTW | € Incl. BTW |
|--|--------------|-------------|---------------|
| * CS60LI Kettingzaag, incl. lader en batterij | BZAMARCS60LI | 395,87 | 479,00 |

* **Tot einde voorraad**



| | |
|------------------------|--|
| <i>Motor</i> | Gelijkstroom magneetmotor |
| <i>Motorvermogen</i> | 145 Wh |
| <i>Batterij</i> | Lithium-ion accu - 2.5 Ah - 60 V |
| <i>Laadtijd</i> | 45 min |
| <i>Ketting</i> | Oregon 91PX, 52 schakels |
| <i>Zwaardlengte</i> | Oregon 35cm (30 en 40cm in optie verkrijgbaar) |
| <i>Oliereservoir</i> | 100ml, goed voor gebruiksduur van 1 volle batterij |
| <i>Kettingsnelheid</i> | 10 m/s |
| <i>Werktijd</i> | Per batterijlading: Circa 30 minuten |
| <i>Draaisnelheid</i> | 6000 rpm |

Toebehoren 60V kettingzaag

| | | | |
|---------------------------------|--------------|--------|---------------|
| Batterij 60V - 2.5Ah | BATMAR60V25A | 81,82 | 99,00 |
| Batterijlader voor batterij 60V | BATMAR60VCH1 | 164,46 | 199,00 |



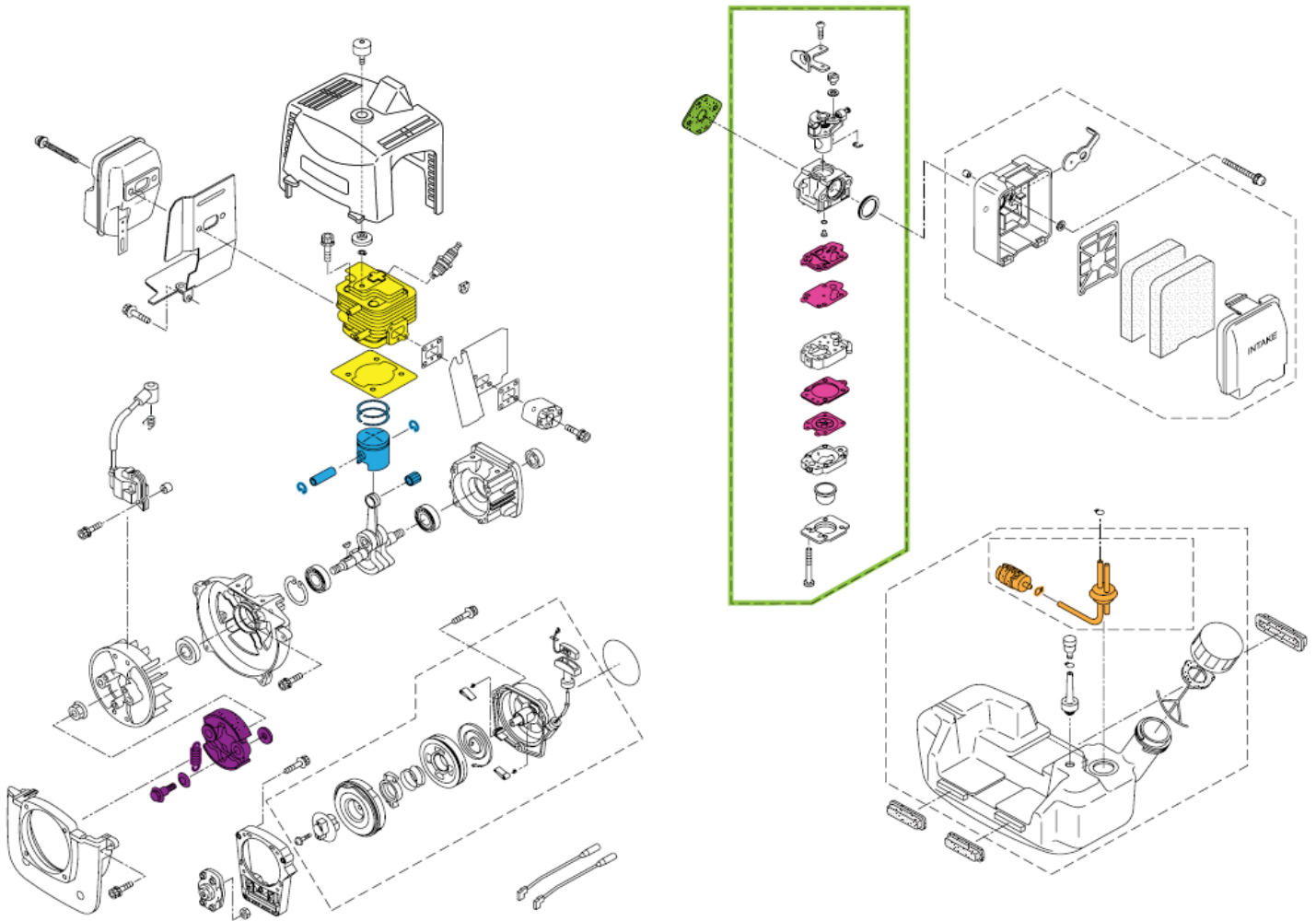
Batterij 60V



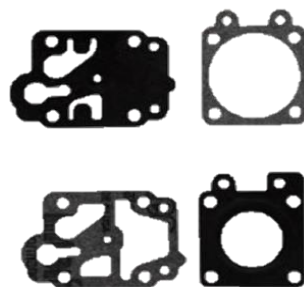
Batterijlader voor batterij 60V

Motorenkits voor 2-takt motoren van Maruyama

Zie e-vision



Kit carburator



Kit carburator onderdelen



Kit koppeling



Kit cylinder



Kit brandstofslang



Kit piston

Motorenkits voor 2-takt motoren van Maruyama
NEW
Zie e-vision

| | | |
|----------------------------------|--------------|------------------------------|
| Type motor | EE200 | Ondersteunde modellen |
| <i>Kit koppeling</i> | MAR246924 | MX21 |
| <i>Kit cylinder</i> | MAR247678 | BC2000C |
| <i>Kit piston</i> | MAR247679 | |
| <i>Kit brandstofslang</i> | MAR247864 | |
| <i>Kit carburator</i> | MAR247866 | |
| <i>Kit carburator onderdelen</i> | MAR247867 | |
| Type motor | HE230 | Ondersteunde modellen |
| <i>Kit koppeling</i> | MAR247660 | HT236DSV-R HT2350DS-RX |
| <i>Kit cylinder</i> | MAR247690 | HT2350D-RX |
| <i>Kit piston</i> | MAR247683 | HT2350DS-RX |
| <i>Kit brandstofslang</i> | MAR247864 | HT236DV-R |
| <i>Kit carburator</i> | MAR247881 | HT236DSV-R |
| <i>Kit carburator onderdelen</i> | MAR247867 | HT236DLSV-R |
| Type motor | HE232 | Ondersteunde modellen |
| <i>Kit koppeling</i> | MAR247660 | HT237D HT238DL-F |
| <i>Kit cylinder</i> | MAR247691 | HT238D HT238D-F |
| <i>Kit piston</i> | MAR247685 | HT238DL |
| <i>Kit brandstofslang</i> | MAR247864 | HT239D |
| <i>Kit carburator</i> | MAR247852 | HT239DL |
| <i>Kit carburator onderdelen</i> | MAR247867 | |
| Type motor | EE230 | Ondersteunde modellen |
| <i>Kit koppeling</i> | MAR246924 | MX24H |
| <i>Kit cylinder</i> | MAR247682 | BC2300RS |
| <i>Kit piston</i> | MAR247683 | MP2524 |
| <i>Kit brandstofslang</i> | MAR247864 | |
| <i>Kit carburator</i> | MAR247870 | |
| <i>Kit carburator onderdelen</i> | MAR247867 | |
| Type motor | EE232 | Ondersteunde modellen |
| <i>Kit koppeling</i> | MAR246924 | MX24EH |
| <i>Kit cylinder</i> | MAR247684 | MX22E |
| <i>Kit piston</i> | MAR247685 | |
| <i>Kit brandstofslang</i> | MAR247864 | |
| <i>Kit carburator</i> | MAR247873 | |
| <i>Kit carburator onderdelen</i> | MAR247867 | |
| Type motor | CE230 | Ondersteunde modellen |
| <i>Kit koppeling</i> | MAR246919 | BC2321H-RS |
| <i>Kit cylinder</i> | MAR247672 | BC2321RS |
| <i>Kit piston</i> | MAR247673 | |
| <i>Kit brandstofslang</i> | MAR247892 | |
| <i>Kit carburator</i> | MAR247887 | |
| <i>Kit carburator onderdelen</i> | MAR247867 | |

Motorenkits voor 2-takt motoren van Maruyama
NEW
Zie e-vision

| Type motor | | Ondersteunde modellen |
|----------------------------------|-----------|-----------------------|
| LE230 | | |
| <i>Kit koppeling</i> | MAR247660 | HT230D-R |
| <i>Kit cylinder</i> | MAR247692 | HT230DL-R |
| <i>Kit piston</i> | MAR247683 | HT230DLS-R |
| <i>Kit brandstofslang</i> | MAR247884 | HT230D |
| <i>Kit carburator</i> | MAR247885 | HT230DL |
| <i>Kit carburator onderdelen</i> | MAR247867 | |
| EE260 | | |
| <i>Kit koppeling</i> | MAR246924 | MX27 |
| <i>Kit cylinder</i> | MAR247686 | BC2600H-RS |
| <i>Kit piston</i> | MAR247687 | MC2600RS |
| <i>Kit brandstofslang</i> | MAR247864 | |
| <i>Kit carburator</i> | MAR247875 | |
| <i>Kit carburator onderdelen</i> | MAR247867 | |
| CE260 | | |
| <i>Kit koppeling</i> | MAR246919 | BC2621H-RS |
| <i>Kit cylinder</i> | MAR247674 | |
| <i>Kit piston</i> | MAR247675 | |
| <i>Kit brandstofslang</i> | MAR247889 | |
| <i>Kit carburator</i> | MAR247888 | |
| <i>Kit carburator onderdelen</i> | MAR247867 | |
| EE262 | | |
| <i>Kit koppeling</i> | MAR246924 | MX27E |
| <i>Kit cylinder</i> | MAR247688 | |
| <i>Kit piston</i> | MAR247689 | |
| <i>Kit brandstofslang</i> | MAR247864 | |
| <i>Kit carburator</i> | MAR247877 | |
| <i>Kit carburator onderdelen</i> | MAR247867 | |
| CE300 | | |
| <i>Kit koppeling</i> | MAR246919 | BC3021RS |
| <i>Kit cylinder</i> | MAR247676 | BC3021H-RS |
| <i>Kit piston</i> | MAR247677 | |
| <i>Kit brandstofslang</i> | MAR247889 | |
| <i>Kit carburator</i> | MAR247890 | |
| <i>Kit carburator onderdelen</i> | MAR247867 | |
| AE320 | | |
| <i>Kit koppeling</i> | MAR246919 | MX33H |
| <i>Kit cylinder</i> | MAR247663 | |
| <i>Kit piston</i> | MAR247664 | |
| <i>Kit brandstofslang</i> | MAR247864 | |
| <i>Kit carburator</i> | MAR247855 | |
| <i>Kit carburator onderdelen</i> | MAR247853 | |

Motorenkits voor 2-takt motoren van Maruyama
NEW
Zie e-vision

| | | |
|----------------------------------|--------------|------------------------------|
| Type motor | FE362 | Ondersteunde modellen |
| <i>Kit koppeling</i> | MAR246912 | MX36EH |
| <i>Kit cylinder</i> | MAR247661 | |
| <i>Kit piston</i> | MAR247662 | |
| <i>Kit brandstofslang</i> | MAR246922 | |
| <i>Kit carburator</i> | MAR247880 | |
| <i>Kit carburator onderdelen</i> | MAR246918 | |
| Type motor | AE420 | Ondersteunde modellen |
| <i>Kit koppeling</i> | MAR246912 | BC420H-RS |
| <i>Kit cylinder</i> | MAR247665 | BC421H-RS |
| <i>Kit piston</i> | MAR247666 | |
| <i>Kit brandstofslang</i> | MAR247857 | |
| <i>Kit carburator</i> | MAR247859 | |
| <i>Kit carburator onderdelen</i> | MAR247861 | |
| Type motor | CE420 | Ondersteunde modellen |
| <i>Kit koppeling</i> | MAR246912 | BC4321H-RS |
| <i>Kit cylinder</i> | MAR246913 | MC4321BK |
| <i>Kit piston</i> | MAR246914 | |
| <i>Kit brandstofslang</i> | MAR246915 | |
| <i>Kit carburator</i> | MAR246916 | |
| <i>Kit carburator onderdelen</i> | MAR246918 | |
| Type motor | NE420 | Ondersteunde modellen |
| <i>Kit koppeling</i> | MAR246912 | BC4320H-RS |
| <i>Kit cylinder</i> | MAR247669 | |
| <i>Kit piston</i> | MAR247666 | |
| <i>Kit brandstofslang</i> | MAR247879 | |
| <i>Kit carburator</i> | MAR247878 | |
| <i>Kit carburator onderdelen</i> | MAR246918 | |
| Type motor | CE500 | Ondersteunde modellen |
| <i>Kit koppeling</i> | MAR246912 | BC5021H-RS |
| <i>Kit cylinder</i> | MAR246925 | BCV5021 |
| <i>Kit piston</i> | MAR246926 | MAG501RS |
| <i>Kit brandstofslang</i> | MAR246915 | |
| <i>Kit carburator</i> | MAR246927 | |
| <i>Kit carburator onderdelen</i> | MAR246918 | |
| Type motor | NE500 | Ondersteunde modellen |
| <i>Kit koppeling</i> | MAR246912 | MAG500RS |
| <i>Kit cylinder</i> | MAR247670 | BC5020H-RS |
| <i>Kit piston</i> | MAR247671 | BCV5020 |
| <i>Kit brandstofslang</i> | MAR247879 | |
| <i>Kit carburator</i> | MAR247878 | |
| <i>Kit carburator onderdelen</i> | MAR246918 | |